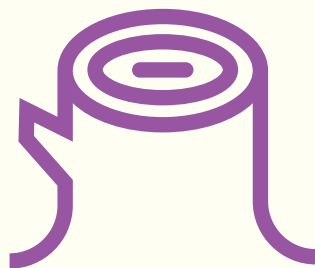


ceRe:



TOALETAREA CORECTĂ A COPACILOR

„Statul recunoaște dreptul fiecărei persoane fizice la un mediu sănătos, accesul liber pentru recreere în spațiile verzi proprietate publică, dreptul de a contribui la amenajarea spațiilor verzi, la crearea aliniamentelor de arbori și arbuști, în condițiile respectării prevederilor legale în vigoare.” (legea 24/2007)

- Întreținerea spațiilor verzi se asigură de către proprietarii și administratorii acestora.
- În cazul spațiilor verzi care aparțin domeniului public, întreținerea spațiilor verzi revine primăriei prin A.D.P. (Administrația Domeniului Public)
- Autoritățile administrației publice locale au obligația să țină evidența spațiilor verzi (Registru Spații Verzi)

Ce trebuie să știi despre toaletarea arborilor ornamentali (tei, salcâm, castan, arțar, mesteacăn, stejar etc.):

- Este interzisă intervenția cu tăieri în coroana acestora.
- Excepții: lucrările de eliminare a ramurilor uscate sau a celor care afectează siguranța traficului pietonal, a imobilelor aflate în apropiere, precum și a celor de pe traseul rețelelor aeriene.

TOALETAREA CORECTĂ A COPACILOR



CE POȚI SĂ FACI DACĂ
SE TAIE/TOALETEAZĂ
COPACI PE STRADA TA

Verifică dacă instituția care se ocupă de toaletarea/tăierea copacului are aviz de mediu. Toaletarea și/sau tăierea fără aviz de mediu este faptă penală.

Verifică dacă procesul de toaletare/tăiere, cât și avizul respectă prevederile legale.

Verifică unde se încadrează copacii în Registrul Spații Verzi.

Dacă instituția nu are aviz de mediu și nu respectă prevederile legale:

- Cheamă Poliția Locală
- Sună la serviciul Control și Protecția Mediului
- Mobilizează vecinii și ieșiți în stradă
- Sesează Garda de Mediu
- Solicită autorităților să replanteze copaci acolo unde au avut loc defrișări (activitățile de replantare sunt finanțate din bugetul local – finanțări pentru cheltuieli de regenerare)